

# Pulsowin

Nouvelle version 3.01

## Gestionnaire de données météorologiques

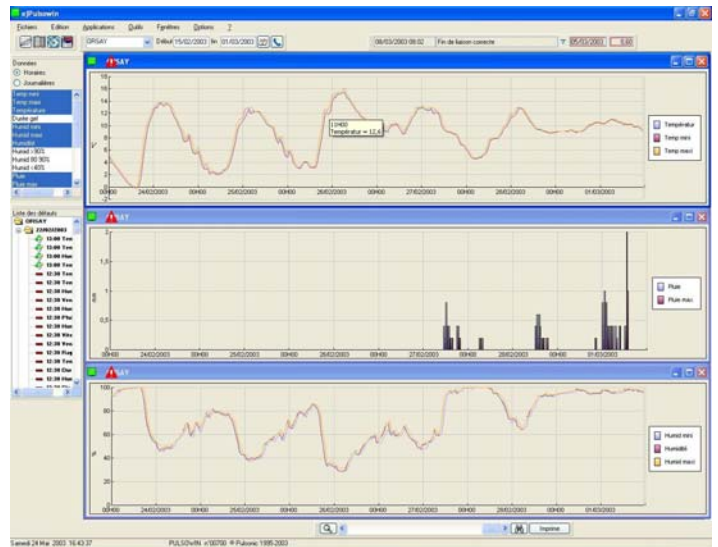
Pulsowin est une plateforme puissante de gestion de données météorologiques qui permet d'exécuter des applications métiers.

*Nouvel environnement utilisateur compatible XP:*

- Barres d'outils paramétrables
- Affichage des données problématiques
- Barre d'état de communication
- Mesures affichées en survol

*Avantages*

- Calcul climatologique, ETP, etc.
- Facilité d'utilisation, fonctionnement intuitif et aide en ligne.
- Contrôle automatique des données.
- Base de données puissante et rapide.



*Récupération des données*

Pulsowin peut collecter des données issues de stations météorologiques par:

- Carte à mémoire
- Liaison directe
- Radio
- Téléphone
- Gsm

Le nouveau module d'appel Gsm permet l'appel avec changement automatique de plage horaire et le contrôle des données



*Qualité des données*

Les données absentes, hors gamme, en défaut ou douteuses sont affichées dans la barre d'affichage des données problématiques et repérées par des symboles explicites. Un double clic sur une mesure permet d'accéder directement au module de saisie. Une base de données d'interventions permet la traçabilité des mesures

*Édition et visualisation*

L'utilisateur visualise les données en tableau ou en graphique.

Chaque point du graphique peut être connu exactement par la fonction survol.

Les tableaux peuvent être exportés directement vers Excel et aux formats

Html et Xml.

*Bulletin mensuel*

PULSOWIN propose l'édition de plusieurs modèles de bulletin récapitulatif mensuel des données météorologiques.

# PULSONIC

48, rue de Versailles  
F91400 Orsay

Téléphone : +33 (0) 1 64 46 34 10  
Télécopie : +33 (0) 1 64 46 25 22  
Messagerie : info@pulsonic.net

www.pulsonic.net



# Pulsowin

Nouvelle version 3.01

## Gestionnaire de données météorologiques

### Saisie et correction de données:

Les mesures peuvent être saisies individuellement ou par lot. En cas d'anomalie de mesures, l'utilisateur peut copier une ou plusieurs mesures réalisées par une autre station météorologique.

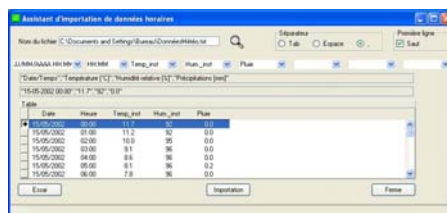
### Échange avec d'autres logiciels

#### Exportation des données

Vous pouvez exporter les données dans les formats suivants: Excel Xml , html , MFF,Ascii et Bluesky

#### Importation de données

Un assistant permet d'importer la plus part des données enregistrées au format ascii. Vous



pouvez de plus importer les données dans les formats suivants: MFF .Acq

### Internet

Après chaque appel, Pulsowin peut générer automatiquement des pages html pour alimenter un serveur Internet ou intranet.

En utilisant l'application Email, Les données ascii exportées peuvent être automatiquement exportées par email.

### Moteur d'applications

Le moteur d'application permet à l'utilisateur de travailler dans le même environnement et avec la même ergonomie. Le catalogue d'applications, en augmentation permanente, comprend en outre le calcul des sommes de température, la modélisation du mildiou de la vigne, de la pomme de terre, l'établissement de statistiques sur le vent. etc. Des fiches détaillées précisent leur fonctionnement.

### Réseau local

Les possibilités réseau de PULSOWIN permettent son fonctionnement en réseau de type Ethernet ou autre. Un poste serveur récupère les données et alimente la base de données générale consultable par des postes clients

### Configuration requise:

Windows 2000 *professionnel* ,Windows 2003 Serveur  
Windows XP *professionnel* recommandé.

### Mémoire:

Windows 2000 *professionnel* et XP 512 Mo minimum.

Disque: 1 Go minimum de disponible, prévoir 20 Mo par station et par an.

### Autres versions

PULSOWIN existe aussi en version *Junior*, *Professionnel* et *e)Pulsowin* . Le tableau ci dessous indique les principales différences:

Versions	Stations	Applications	Mesures	Etp	Htmt automatique
Pulsowin	100	10	Toutes	✓	
Junior	1	3	Température Humidité Précipitation Humectation		
Professionnel	1	10	Toutes	✓	
e)Pulsowin	100	10	Toutes	✓	✓

# PULSONIC

48, rue de Versailles  
F91400 Orsay

Téléphone : +33 (0) 1 64 46 34 10  
Télécopie : +33 (0) 1 64 46 25 22  
Messagerie : info@pulsonic.net

www.pulsonic.net

